



Effiziente Architektenperle im Wald mit Feldrandlage inkl. Gästehaus!

An den Wiesen 8, 15806 Zossen

				
Kaufpreis	Zimmer	Etagen	Wohnfläche	Grundstück
650.000,00 €	3	2	115 m ²	1.100 m ²



OBJEKTDATEN

Immobilienart: Haus zum Kauf

Immobilientyp: Einfamilienhaus

Baujahr: 2013

Kaufpreis: 650.000 €

Heizungsart: Zentralheizung,
Fussbodenheizung, Ofenheizung

Befeuerungsart: Alternativ, Gas, Solar

Provision: 23.205,00 € inkl. 19 % Ust.

Bezugsfrei ab: nach Kauf

Grundstücksgröße: 1.100,00 m²

Wohnfläche: 115,00 m²

Nutzfläche: 200,00 m²

Etagenanzahl: 2

Preisinformation: Die hochwertigen Küchenmöbel inkl. Geräte können mit übernommen werden.

Zimmer: 3

Einbauküche: Ja

Offene Küche: Ja

Schlafzimmer: 1

Badezimmer: 2

Bad: Wanne, Dusche, Fenster

Stellplätze: 3

Fenster: Rolläden, Aluminium

Objektzustand: gepflegt

Boden : Fliesen

Terrasse: 1

Energieausweis

Energieausweis: vorhanden

Energieausweistyp: Bedarf

Endenergiebedarf: 68.00 kWh/(m²*a)

Energieeffizienzklasse: B

Wesentlicher Energieträger: GAS

OBJEKTBESCHREIBUNG

Willkommen in Zossen´s "Architektenperle" - dem exklusiven Anwesen, welches die Symbiose zeitgenössischen Designs mit höchstem Wohnkomfort meisterhaft vereint. Das Haupthaus, als Architekturjuwel, wurde im Jahr 2012 einer liebevollen sowie aufwendigen Sanierung unterzogen und präsentiert sich nun als moderner Neubau mit Erdgeschoss und Dachgeschoss.

Betreten Sie Ihr neues Zuhause durch den Wintergarten, dessen Automatiktür einen nahtlosen Übergang zur großzügigen Wohnlandschaft mit Esszimmer und offener Küche schafft. Alle Fensterelemente als thermisch getrenntes Stahlprofilssystem, ergänzt durch Aluminium-Rollläden und WAREMA-Insektenschutzinstallationen, laden nicht nur die Natur ganzjährig ins Haus ein, sondern schaffen auch eine moderne Atmosphäre.

Die Wärmequelle des Hauses ist ebenso innovativ wie effizient - ein wasserführender Kaminofen, kombiniert mit Gasheizung und Solarthermie. Die Fassade aus Schiefer und Holzverschalung verleiht der "Architektenperle" eine zeitlose Eleganz, während die innen liegenden wandbündigen Fußleisten und hochwertigen Innentüren das durchdachte Design unterstreichen. Das Erdgeschoss beherbergt noch das Schlafzimmer mit Terrassenaustritt und ein Duschbadzimmer, während die Wendeltreppe aus Stahl den Weg ins Dachgeschoss freigibt. Der lichtdurchflutete Wohnbereich bietet einen atemberaubenden Blick auf die umliegende Natur.

Das zweite Badezimmer lädt nach dem Winterspaziergang zum Baden ein und rundet den Wohnkomfort auf höchstem Niveau ab. Die Küche präsentiert sich als kulinarischer Mittelpunkt des Hauses, mit einem Herd in bequemer Arbeitshöhe und einer Dunstabzugshaube, die nach außen führt und als wärmegeprägtes System integriert ist. Die Granitarbeitsplatte ist nicht das letzte Highlight in der Einbauküche. Für ein Höchstmaß an Sicherheit sorgt ein ausgeklügeltes Sicherheitskonzept mit hohem Einbruchschutz.

Das Anwesen erstreckt sich über ein großzügiges Waldgrundstück und beinhaltet ein Gästehaus aus dem Jahr 1978. Dieses wird durch eine eigene Gastherme beheizt und verfügt über ein kleines Duschbad. Modernisierte Heizkörper und die Dachdämmung im Gästehaus sichern die ganzjährige Nutzung. Selbstverständlich ergibt sich über den Bestandsschutz die Nutzungsmöglichkeit eines Neubaus, wenn Sie gerne mit Freunden oder der Familie zusammenleben möchten. Ein DSL-Anschluss ermöglicht zeitgemäße Kommunikation. Die ganzjährige Bewohnbarkeit macht die "Architektenperle" zu dem idealen Einfamilienhaus für diejenigen, die höchste Ansprüche an Wohnkomfort gepaart mit ruhiger Lage stellen.

Willkommen in Ihrem neuen Zuhause.

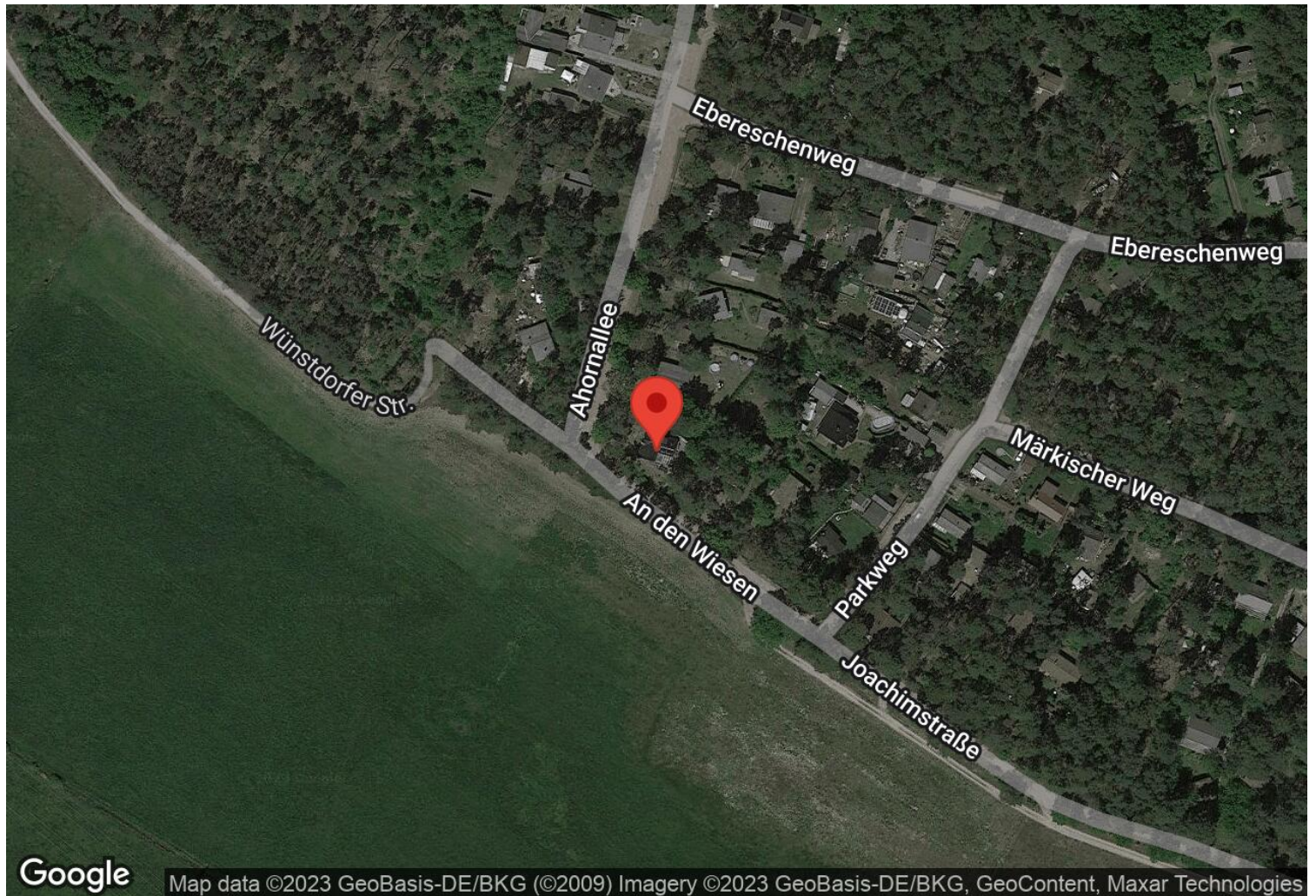
OBJEKTDETAILS

Architektenperle - Haupthaus:

- 115 qm Wohnfläche
- 130 qm Nutzfläche
- Duschbadezimmer im EG
- Wannenbadezimmer im DG
- Wasserführender Kaminofen 10 kW
- Gasheizung
- Warmwasserspeicher als Pufferspeicher
- Solarthermie
- Design Wendeltreppe aus Stahl mit Holz
- Fensterelemente als thermisch getrenntes Stahlprofilssystem
- Aluminium Rollläden
- WAREMA Insektenschutzinstallationen
- Wandbündige Fußleisten
- Küche mit Kochinsel und Granitarbeitsplatte
- Dunstabzug als Wärme gedämmtes System
- Schiefer Fassade
- Wandaufbau als hochwertige Skelettbauweise:
- 8 cm Stahlskelett
- 80er Dämmung
- Beidseitig OSB Platten als Verschalung
- 120er Dämmung
- Holzverschalung
- Gipskarton nach Innen
- Schiefer nach Außen

Das Gästehaus:

- 53 qm Wohnfläche
- Duschbad
- Kleine Küche
- Gasheizung
- Zusätzlich bietet das Anwesen noch das Waschhaus und eine kleine Garage.



An den Wiesen 8, 15806 Zossen

Der Name „Zossen“ leitet sich vom slawischen „sosny (=Kiefer)“ ab, da der Ort wie viele andere in Brandenburg einer ursprünglich slawischen Gründung entstammt.

Heute ist die über 20.000 Einwohner zählende, von Wäldern und Seen umgebene Stadt amtsfrei und gehört zum brandenburgischen Landkreis Teltow-Fläming. Jeder der 10 Ortsteile bietet Ihnen spannende Möglichkeiten, Ihre Freizeit zu gestalten. Zugleich wohnen Sie in einer ruhigen Gegend - in unmittelbarer Entfernung zur Hauptstadt Berlin und Potsdam. Vor Allem wenn Sie Wasser mögen, ist Zossen Ihr perfekter Wohnort! Im Umkreis finden Sie eine Vielzahl von Seen, die Sie zum Baden, Angeln oder sogar zum Wasserski und Wakeboarden im Ortsteil Horstfelde nutzen können. Der Motzener See ist weit über die Region als Wasserparadies bekannt. Der Zescher See bietet die beste Wasserqualität in der Region und lädt neben dem Baden zum Spazieren ein. Sie können die Umgebung beim Wandern, mit einer Fahrradtour, einer Draisinenfahrt oder auch beim Klettern im Kletterwald Kallichen entdecken.

Über das Jahr verteilt hat Zossen viele Veranstaltungen zu bieten. Sie können sich von Strandfesten, dem Zossener Weinfest im Herbst bis zu dem jährlichen Weihnachtsmarkt am Zossener Marktplatz begeistern lassen. Die Stadtmitten von Berlin und Potsdam erreichen Sie mit dem Auto in höchstens einer Stunde Fahrzeit. Der Bahnhof Wünstdorf ist fußläufig in 5 - 10 Gehminuten erreichbar. Auch für die Kleinen ist gesorgt: Insgesamt 9 Kindergärten, 4 Grundschulen, eine Oberschule und eine Gesamtschule mit gymnasialer Oberstufe befinden sich in Zossen. Fast 100 Vereine sind hier außerdem aktiv, unter anderem der Wünstdorfer Handball Verein, Chöre in Schöneiche und Dabendorf und der Karnevalsclub in Schöneiche - somit kann jeder seine Interessen und Hobbys ausleben oder sich sozial engagieren. Den großen Wünstdorfer See, Schule & Kita, Supermärkte, Sparkasse, die Apotheke, die Post, unseren Getränkehändler sowie verschiedene Gastronomien erreichen Sie zu Fuß.

SONSTIGES

Zur Nutzfläche:

In der angegebenen Nutzfläche ist neben der Wohnfläche vom Wohnhaus zzgl. der Nutzfläche Wohnhaus (HWR und anteilig. Treppenhaus) noch die Wohnfläche vom Gästehaus sowie die Nutzfläche vom Waschhaus enthalten.

Finanzierung:

Unser Finanzierungsexperte unterbreitet Ihnen gerne ein auf Ihre Bedürfnisse abgestimmtes Finanzierungsangebot.

Besonders gilt es bei der aktuellen Zinssituation durch individuelle Darlehensgestaltung die bestmögliche Finanzierung im Einzelfallverfahren zu prüfen.

Wir freuen uns auf Ihren Anruf und den gemeinsamen Besuch der Architektenperle.

Tim Grebe
GREBE CONSULT Immobilien e.Kfm.
Immobilienmakler in Berlin und Brandenburg

Platz für Ihre Notizen:

.....

.....

.....

.....

.....

.....

.....

BILDERGALERIE



Feldrandlage



An den Wiesen 8



Schieferfassade



Waldfeeling pur



Architektenperle Zossen



Hauseingang...

BILDERGALERIE



Grebe  Immobilien

...durch...



Grebe  Immobilien

...den Wintergarten



Grebe  Immobilien

Herein spaziert!



Grebe  Immobilien

Essbereich EG



Grebe  Immobilien

Winterzauber...



Grebe  Immobilien

...am Kaminofen

BILDERGALERIE



Grebe  Immobilien

Wohnlandschaft EG



Grebe  Immobilien

Küche...



Grebe  Immobilien

...mit Kochinsel...



Grebe  Immobilien

...und Extras



Grebe  Immobilien

Duschbadezimmer...



Grebe  Immobilien

...im EG...

BILDERGALERIE



Grebe  Immobilien

...mit Raffinesse



Grebe  Immobilien

Bad EG Bild 4



Grebe  Immobilien

Schlafzimmer im EG...



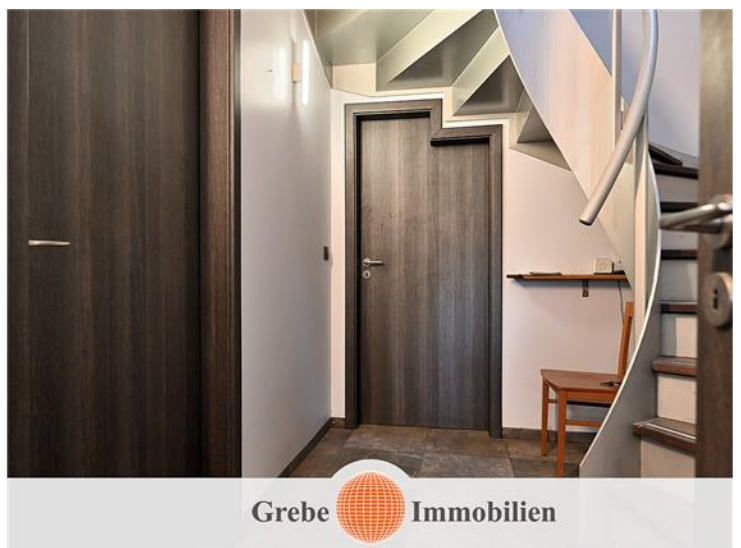
Grebe  Immobilien

...mit Terrassenaustritt



Grebe  Immobilien

Architektur mit...



Grebe  Immobilien

... pfiffigem Design...

BILDERGALERIE



Wendeltreppe...



...zum DG



Wohnlandschaft...



...mit Glasfront...



...für Mehrblick



Arbeitsbereich DG

BILDERGALERIE



Grebe Immobilien

Wannenbad



Grebe Immobilien

Durchgang zum HWR



Grebe Immobilien

Bad DG Bild 3



Grebe Immobilien

Geteilte Alurollläden



Grebe Immobilien

Dunstabzug



Grebe Immobilien

Gästehaus

BILDERGALERIE



Grebe  Immobilien

Gästehaus Bild 2



Grebe  Immobilien

Wohnzimmer GH



Grebe  Immobilien

Essbereich GH



Grebe  Immobilien

Schlafzimmer GH



Grebe  Immobilien

Küche GH



Grebe  Immobilien

Duschbad GH

Effiziente Architektenperle im Wald mit Feldrandlage inkl. Gästehaus!

Grundriss EG



Exposéplan, nicht maßstäblich

Effiziente Architektenperle im Wald mit Feldrandlage inkl. Gästehaus!

Grundriss DG



Exposéplan, nicht maßstäblich

IHR ANSPRECHPARTNER



Herr Tim Grebe

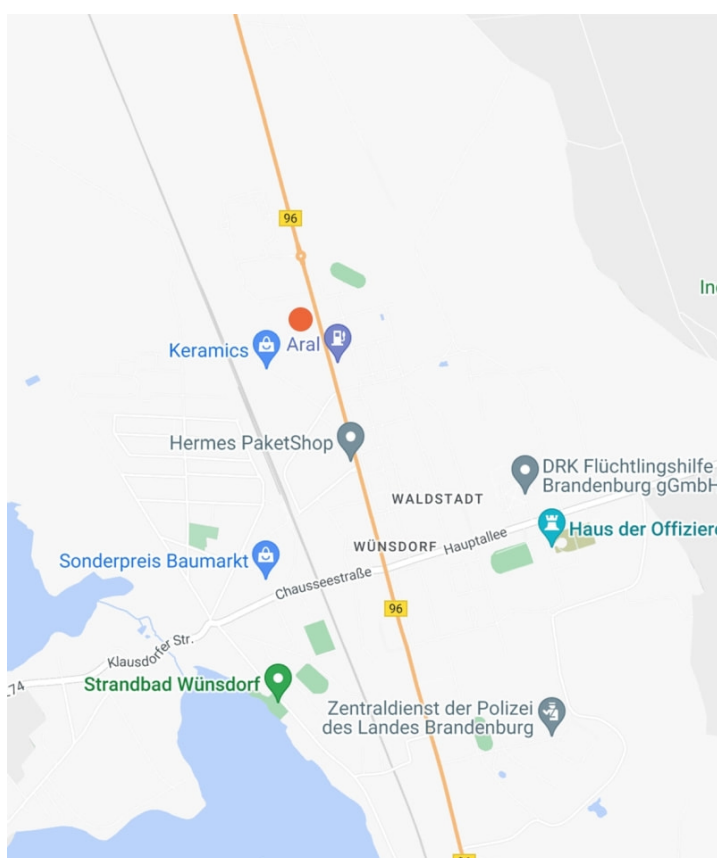
Berliner Allee 52

15806 Zossen / Wünsdorf

Mobil: 0172 - 2871060

mein-neues-zuhause@grebe-consult.com

Webseite: www.grebe.immobilien



KONTAKT

GREBE CONSULT Immobilien

Berliner Allee 52

15806 Zossen

Deutschland

Telefon: 0049 33702 96030

www.grebe.immobilien

Vertretungsberechtigter: Tim Grebe

Aufsichtsbehörde: Gewerbeamt Zossen, Marktplatz 20, 15806 Zossen

Handelsregister: HRA 5920 P in Potsdam

Für die Redaktion von Focus zählt GREBE CONSULT Immobilien zu Deutschlands besten Immobilien-Maklern.

Quelle: Focus Maklerliste 2012 - 2017